

Softwareverteilung und Fernwartung

Mit den Modulen Softwareverteilung und Fernwartung von AdminDidakt® können Betriebssysteme und Softwareanwendungen bedienerlos über das Schulnetz und über das Internet installiert werden.

In einem oder mehreren Computerräumen eine Softwareerstaussstattung einschließlich Betriebssysteminstallation durchzuführen, ist sehr zeitaufwendig und arbeitsintensiv. Das Softwareverteilungssystem erledigt für Sie alle diese Arbeiten bedienerlos.

Auf dem Schulserver befinden sich die benötigten Installationspakete für die Betriebssysteme, Officeprogramme, Lernprogramme, Grafikanwendungen, Browser, Plug-Ins, und Systemupdates.

gen zwei Mausklicks, um die Software in die Installationsliste aufzunehmen.

Dabei ist es unerheblich, ob die einzurichtenden Computer und deren Peripheriegeräte vom gleichen oder von verschiedenen Herstellern sind. Die benötigten Treiber für die Boards, Grafik- und Netzwerkkarten, etc. werden ebenfalls als Installationspaket auf dem Server bereit gestellt.

Für eine Softwareausstattung werden Ihnen verschiedene Möglichkeiten angeboten:

1. Start der Installation vor Ort

Nachdem Sie die Installationsliste erstellt und bestätigt haben, startet die Softwareinstallation automatisch:

Die Computer werden herunter gefahren und der Schutz des PC-Wächters ausgeschaltet (siehe Modul „Schutz der Computer vor Manipulationen“). Jetzt werden die Softwarepakete auf der Grundlage der herstellereigenen Setup-Routinen installiert.

Die erforderlichen Eingaben wie Lizenznummer, Festlegung des Installationsverzeichnis, Optionen usw. werden automatisch vorgenommen.

Auch wenn Installationen den Neustart der Computer erfordern, wird dies automatisch durchgeführt. Das schließt auch das Einschalten des PC-Wächter-Schutzes nach erfolgter Installation ein. Anschließend überprüfen Sie die Funktionalität der installierten Software und geben die Computer zur Nutzung frei.

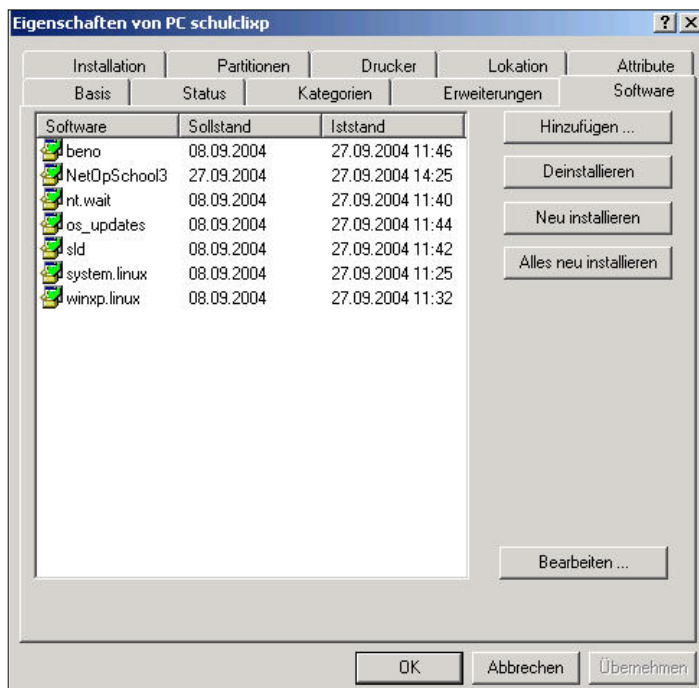


Abbildung: Auswahl der Software-Installationspakete

Als ersten Schritt selektieren Sie die auszustattenden Computer. Anschließend wählen Sie die Software (Installationspakete), die auf den Computern installiert werden sollen. Es genü-

Andere Computer im Netzwerk, an denen keine Installationen durchgeführt werden, können während der Installation ohne Einschränkungen genutzt werden.

2. Zeitgesteuerte Installation

Die Installation kann auch ohne Ihre Anwesenheit erfolgen. Zum festgelegten Zeitpunkt werden die Computer über WakeOnLAN hochgefahren.

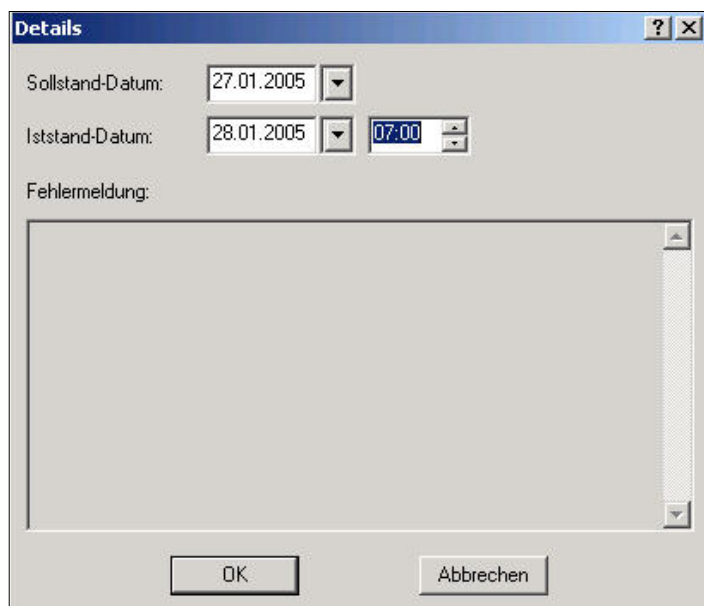


Abbildung: Menü für zeitgesteuerte Installation

Der weitere Ablauf der Installation erfolgt wie unter 1. beschrieben.

3. Installation über das Internet

Eine dritte Möglichkeit zur Einrichtung von Computern oder Computerräumen haben Sie über die Fernwartung. Sie wählen sich von einem externen Computer über das Internet auf den Server ein. Auch hier gehen Sie dann wie unter 1. bzw. 2 beschrieben weiter vor.

Neue Funktionen

- Automatisches Patchmanagement für Windows 2000/XP-Arbeitsplätze und die Microsoft Office-Familie 2000/XP/2003.

- Absicherung der Schnittstellen und Peripherie (USB, Scanner, etc.) mit einem Zusatztool.
- Komfortables Partitionieren und Umpartitionieren von Arbeitsplatz-Festplatten mit einem Zusatztool.
- Cloning-/Imaging-Lösung für kleine und homogene Netzwerke. Diese ist upgradfähig auf die Vollversion.

Systemvoraussetzungen

Das Softwareverteilsystem kann unter folgenden **Betriebssystemen** eingesetzt werden:

- Server: Windows 2000 Server, Windows 2003 Server
- Computer-Arbeitsplätze: Windows 2000 Professional, Windows XP Professional

Hardwareanforderungen

- Netzwerkkarten mit PXE-Funktion
- Prozessor: ≥ 1 GHz (Server), ≥ 500 MHz (Computer-Arbeitsplatz)
- Arbeitsspeicher: ≥ 1 GB (Server), ≥ 512 MB RAM (Computer-Arbeitsplatz)

Empfehlung

- RAID-5-System und 1 GBit-Netzwerkkarte mit Kupferanbindung für Server und Switch mit Backplane

Sie möchten mehr über Softwareverteilung und Fernwartung wissen?

Wir informieren Sie gern, auch im Rahmen einer Produktpräsentation in Ihrem Haus.

Ihr Dr. Kaiser-Team