

# AdminConsole

Die AdminConsole ist ein kostenloses Zusatz-Programm zum PC-Wächter. Sie erleichtert Ihnen die Administration von Schulcomputern. Sie können von einem Computer aus die übrigen Computer eines Netzwerkes und die dort eingebauten PC-Wächter fernsteuern. Außerdem können Sie sich umfangreiche Informationen über die Computer anzeigen lassen.

## PC-Wächter-Schutz Aus- und Einschalten

Der PC-Wächter schützt sowohl das Betriebssystem und andere Programme als auch System- und Desktop-Einstellungen sicher vor unerwünschten Manipulationen sowie gegen Computerviren.

Um aber zum Beispiel neue Software zu installieren, muss der PC-Wächter-Schutz auf den Computern ausgeschaltet sein.

Dies können Sie zentral über die AdminConsole erledigen. Sie müssen nicht mehr von Platz zu Platz gehen.

Sie können einzelne, mehrere oder alle Computer auswählen.

Nach der erfolgreichen Installation schalten Sie den PC-Wächter-Schutz wieder über das Netzwerk ein.

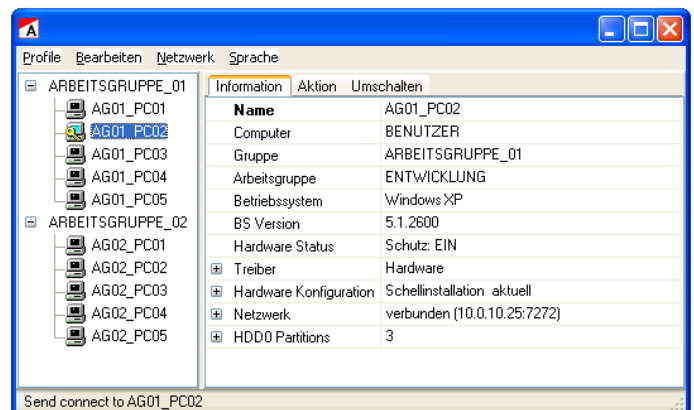
## Computer fernsteuern

Auch die Computer können zentral ein- und wieder ausgeschaltet werden.

Bei Bedarf ist auch ein Neustart über das Netzwerk möglich.

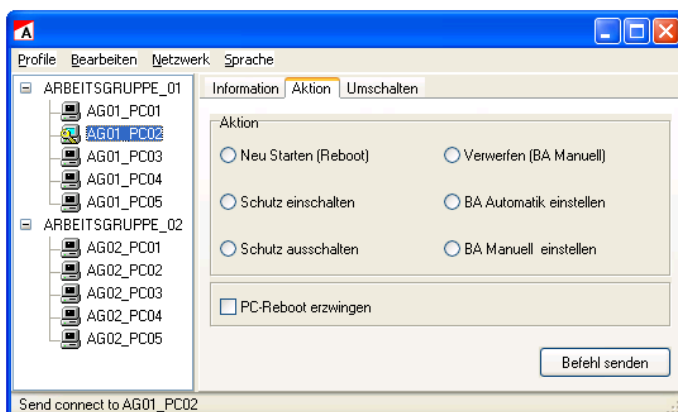
## Anzeige Informationen

Mit der AdminConsole können Sie sich von einem Computer aus Informationen über die anderen Computer einholen.



Es werden der Name, die Gruppe, das Betriebssystem und der Status des PC-Wächters (Schutz EIN/Schutz AUS) angezeigt.

Außerdem können umfangreiche Informationen zum Netzwerk und zur Partitionierung der Festplatte abgerufen werden.



## Gezielte Auswahl von Computern

Sie können einen bestimmten Netzwerkbereich nach vorhandenen Computern durchsuchen und diese in die AdminConsole aufnehmen. Dies funktioniert mit fest als auch mit dynamisch vergebenen IP-Adressen. Sie können die Computer in verschiedene Gruppen einordnen und neue Computer manuell hinzufügen. Siehe Bilder!

## Umschalten PC-Wächter-Betriebsarten

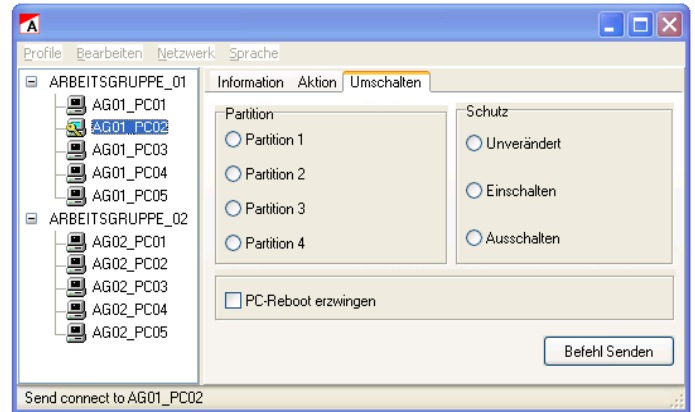
Die meisten Schulen verwenden den PC-Wächter in der Betriebsart Automatik. Jeder Neustart der Computer erfolgt automatisch mit den einmal festgelegten Einstellungen.

In der Betriebsart Manuell des PC-Wächter wird der Grundzustand nicht bei jedem Neustart, sondern erst wenn Sie es veranlassen, wieder hergestellt.

Mit der AdminConsole können Sie zentral auf den gewünschten Computern die Betriebsart von Automatik auf Manuell ändern und umgekehrt. Sie können auch vorgenommene Änderungen über die AdminConsole verwerfen. Siehe Seite 1: Bild links!

## Umschalten von Bootpartitionen

Die Hardware-Ausführungen des PC-Wächter unterstützen den Betrieb von bis zu 4 Betriebssystemen. Dabei wird jedes Betriebssystem auf einer separaten Bootpartition geführt. Mit der AdminConsole können Sie die Bootpartitionen umschalten (Siehe Bild oben!). Voraussetzung ist, dass diese Bootpartitionen über den PC-Wächter eingerichtet wurden.



## Systemvoraussetzungen

Alle Computer müssen mit einem PC-Wächter der Version 4.2 ausgestattet sein. Es spielt hierbei keine Rolle, ob es sich um den PC-Wächter in einer Hardwareausführung oder in der Softwareausführung DRIVE handelt.

- Netzwerk: TCI/IP
- Betriebssysteme: Microsoft Windows 98, ME, NT, 2000 und XP
- Anwendungssoftware: Windows-kompatibel
- Prozessor: mindestens Pentium mit 90 MHz
- Arbeitsspeicher: mindestens 32 MB RAM
- WakeOnLAN-Funktion: auf den Computern und deren Netzwerkkarten für das Einschalten der Computer – Die Netzwerkkarte mit unserem PC-Wächter unterstützt die Wake-OnLAN-Funktion.
- ATX-Netzteile: für das Ausschalten der Computer

**Sie können sich die AdminConsole von unserer Internetseite [www.dr-kaiser.de](http://www.dr-kaiser.de) als Zusatz zum PC-Wächter kostenfrei herunterladen.**