

## DKS-Repro

**DKS-Repro ist ein Tool zum PC-Wächter. Damit werden Änderungen auf geschützten Laufwerken nach einem Neustart des Computers automatisch reproduziert. So sind z.B. die Arbeitsstände von Lernprogrammen immer verfügbar.**

### Allgemeines

Der PC-Wächter schützt einzelne Partitionen der Festplatte sehr zuverlässig. Bei jedem Neustart ist sofort wieder der Urzustand verfügbar. Alle Änderungen sind verschwunden.

Arbeitsergebnisse müssen also auf ungeschützten Laufwerken abgespeichert werden. Die meisten Programme ermöglichen es, die Einstellungen entsprechend zu ändern. Es gibt jedoch auch Programme, bei denen das nicht möglich ist.

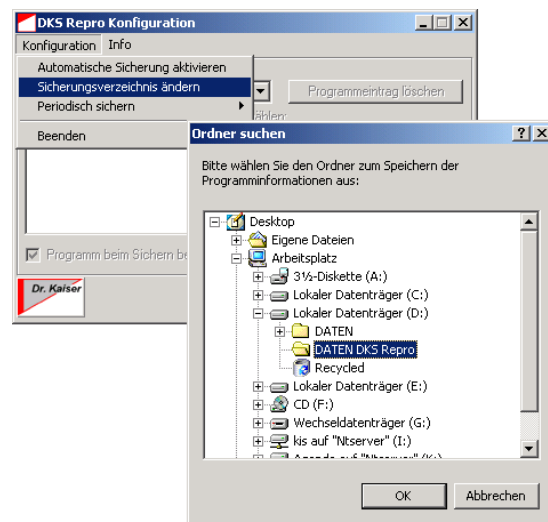
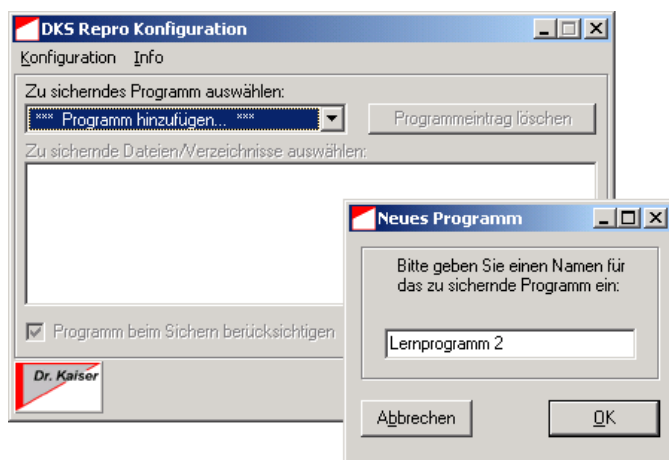
### Funktion

Mit DKS-Repro können Sie nun auch Arbeitsergebnisse und andere Einstellungen auf geschützten Laufwerken „speichern“. Für viele Lernprogramme ist das notwendig.

Nach der Installation und dem Einrichten von DKS-Repro laufen alle Funktionen automatisch ab. Weder der Schüler noch der Lehrer muss eingreifen.

### Einrichten

Sie wählen die Dateien oder Verzeichnisse aus, deren Änderungen erhalten bleiben sollen. Um auch bei vielen Dateien die Übersicht zu behalten, können Sie die Dateien Programmen zuordnen. Verwenden Sie später ein Programm nicht mehr, können Sie die Einträge einfach durch Auswahl des Programms löschen.



Weiterhin legen Sie fest, wo diese Dateien und Verzeichnisse gesichert werden sollen. Das kann ein lokales Laufwerk sein, welches nicht durch den PC-Wächter® geschützt wird. Es kann aber auch ein Netzlaufwerk oder ein Wechseldatenträger (Diskette, USB-Stick) sein.

Beim Beenden von Windows werden die Arbeitsergebnisse automatisch auf dem angegebene Laufwerk gesichert. Sie können aber auch einstellen, dass diese Sicherung in bestimmten Zeitabständen (10, 20, 30, 60 min) erfolgt. Damit bleiben die Arbeitsergebnisse auch erhalten, wenn Windows nicht ordnungsgemäß beendet wird.

### **Arbeitsweise**

Arbeitet ein Schüler oder Lehrer an dem Computer, sichert DKS-Repro die Arbeitsergebnisse. Das geschieht in den festgelegten Zeitabständen. Auf jeden Fall wird aber beim Abmelden oder beim Beenden von Windows gesichert.

Wird auf das persönliche Netzlaufwerk des Nutzers gesichert, können die Arbeitsergebnisse auch auf anderen Computern weiter verwendet werden.

Beim Starten von Windows werden die Arbeitsergebnisse automatisch reproduziert. DKS-Repro kopiert die Dateien und Ordner auf das geschützte Laufwerk.

### **Zeitbedarf**

Die Dauer des Sicherns und Reproduzierens ist von der Datenmenge und dem Ort der Sicherung abhängig.

Um die Zeit zu verringern, sichert und reproduziert DKS-Repro nur Dateien, die geändert wurden.

### **Sicherheit des PC-Wächter**

Die Sicherheit des PC-Wächters wird durch DKS-Repro nicht verringert. Die Daten auf der geschützten Partition können weiterhin nicht verändert werden. DKS-Repro vereinfacht aber die Arbeit des Administrators und der Lehrer. Sie können alle Programme auf Laufwerken installieren, die geschützt werden können.

### **Dauerhafte Sicherung**

DKS-Repro ermöglicht es, bei ausgeschaltetem Schutz des PC-Wächters gesicherte Dateien auf dem lokalen Laufwerk zu speichern. Diese brauchen dann später bei eingeschaltetem Schutz nicht reproduziert zu werden.

Ob und welche Dateien gesichert werden, entscheidet der Administrator. Dazu erscheint nach dem Ausschalten des Schutzes ein entsprechendes Menü.

### **Unterstützte Betriebssysteme**

DKS-Repro funktioniert unter den Betriebssystemen Windows 9x, ME, 2000 und XP.

**Sie können sich DKS-Repro von unserer Internetseite [www.dr-kaiser.de](http://www.dr-kaiser.de) als Zusatz zum PC-Wächter kostenfrei herunterladen.**